



La Croix-Rouge luxembourgeoise, acteur de l'aide humanitaire d'urgence

AU MENU:

- ▶ Henry Dunant, Solferino, et les débuts du Mouvement de la Croix-Rouge
- ▶ Le Droit International Humanitaire
- ▶ Organisation du Mouvement de la Croix-Rouge
- ▶ Les piliers rouge et bleu de l'aide humanitaire
- ▶ La Croix-Rouge luxembourgeoise, 100 ans d'action humanitaire ...et même plus!
- ▶ L'action humanitaire d'urgence à la Croix-Rouge luxembourgeoise
 - ▶ **Priorité à l'urgence**
 - L'ERU Benelux Relief
 - ▶ **Priorité à l'habitat humain**
 - IFRC Shelter Research Unit
- ▶ L'action humanitaire d'urgence dans les crises complexes: l'exemple du Niger



HENRY DUNANT, SOLFERINO, ...LES DÉBUTS

1859-1864

HENRY DUNANT, SOLFERINO, ...LES DÉBUTS

Même la guerre doit avoir des règles!

- ▶ Jean-Henri Dunant (1828-1910)
 - ▶ Homme d'affaires genevois
 - ▶ Humaniste, chrétien protestant
 - ▶ Co-fondateur du YMCA (1855)
 - ▶ Épisode de la Société des Moulins de Mons Djélima en Algérie
- ▶ La bataille de Solferino (24 juin 1859) – « Tutti fratelli »
 - ▶ « Un souvenir de Solferino » (1862)
- ▶ Le « comité des cinq » / Comité International de la Croix-Rouge (**CICR**)
 - Gustave Moynier
 - Louis Appia
 - Théodore Maunoir
 - Guillaume-Henri Dufour
 - Henry Dunant

HENRY DUNANT, SOLFERINO, ...LES DÉBUTS

Même la guerre doit avoir des règles!

- ▶ 1^{re} Conférence internationale à Genève (1863) : 14 pays européens
 - ▶ Définition de la Croix-Rouge comme emblème du Mouvement
- ▶ 1^{re} Conférence diplomatique à Genève (1864)
 - ▶ Signature de la 1^{re} Convention de Genève (12 Etats)
- ▶ 1^{re} Conférence internationale de la Croix-Rouge (1867)
- ▶ 1901: 1^{er} Prix Nobel de la Paix pour Henry Dunant et Frédéric Passy

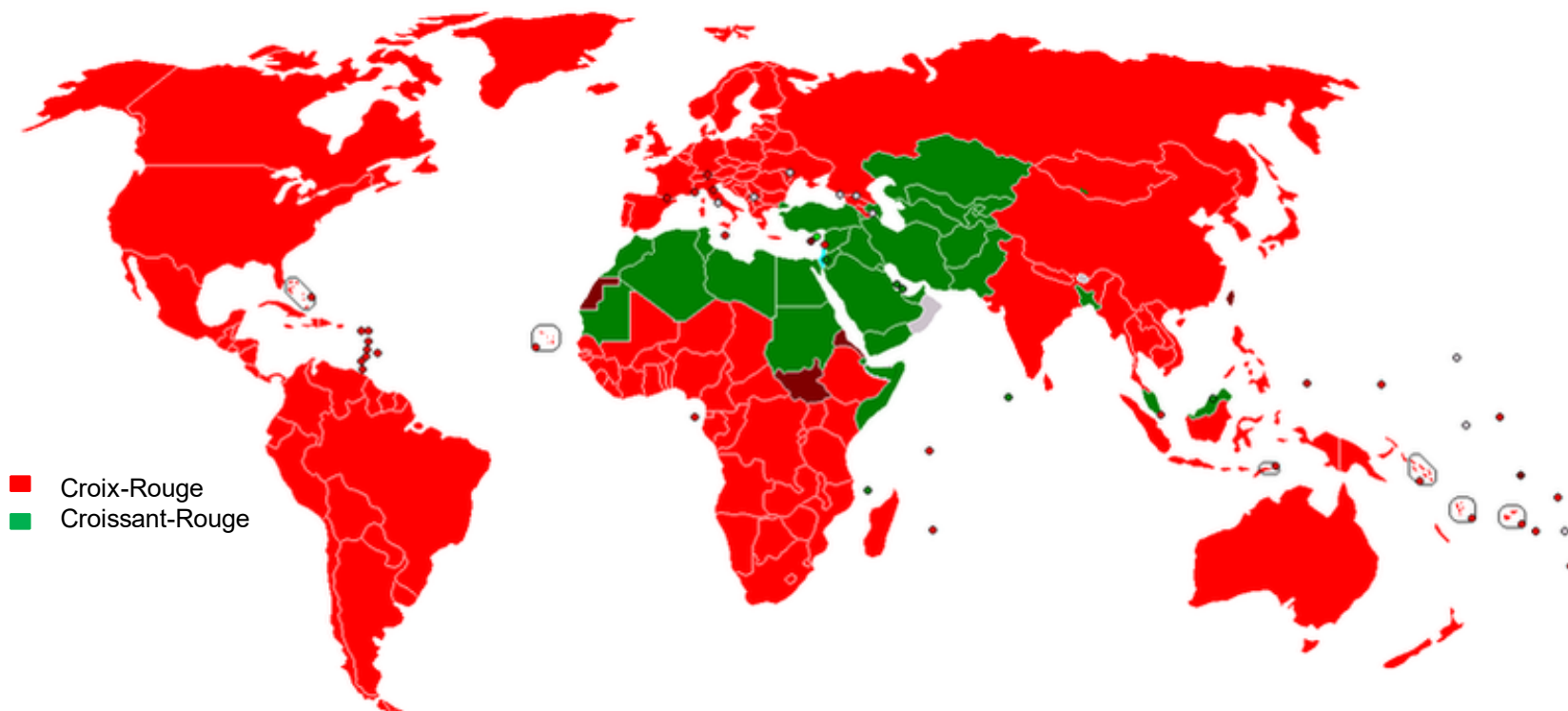
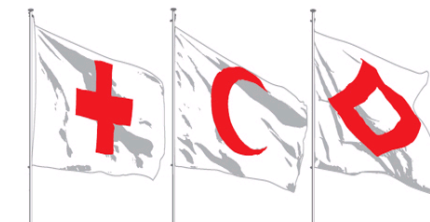
- ▶ Les Conventions de Genève (1864, puis 1949):
Droit international humanitaire, loi de la guerre et base de l'aide humanitaire d'urgence...

LE DROIT INTERNATIONAL HUMANITAIRE



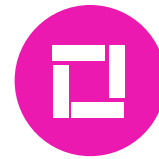
ORGANISATION DU MOUVEMENT DE LA CROIX-ROUGE

189 Sociétés Nationales



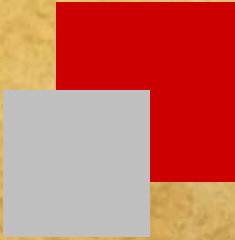
ORGANISATION DU MOUVEMENT DE LA CROIX-ROUGE

7 principes fondamentaux (1965)



Suite à une diversification des activités au cours des décennies, le besoin de redéfinir les **missions** communes de toutes les composantes du Mouvement s'est fait sentir vers la fin du XXe siècle.

- ▶ Prévenir et alléger en toutes circonstances les souffrances des hommes
- ▶ Protéger la vie et la santé et faire respecter la personne humaine, en particulier en temps de conflit armé et dans d'autres situations d'urgences
- ▶ Œuvrer à la prévention des maladies et au développement de la santé et du bien-être social
- ▶ Encourager l'aide volontaire et la disponibilité des membres du Mouvement, ainsi qu'un sentiment universel de solidarité envers tous ceux qui ont besoin de sa protection et de son assistance



LES PILIERS ROUGE ET BLEU DE L'AIDE HUMANITAIRE

Le Mouvement de la Croix-Rouge et l'ONU

LES PILIERS ROUGE ET BLEU DE L'AIDE HUMANITAIRE

Le Mouvement de la Croix-Rouge et l'ONU

Comme la Croix-Rouge, **l'Organisation des Nations Unies** est née de la guerre, presque 100 ans plus tard que la première, en 1945.

En vertu de l'article 1 de sa charte, elle poursuit 4 buts:

- ▶ Maintenir la paix et la sécurité dans le monde
- ▶ Développer les relations amicales entre les nations
- ▶ Réaliser la coopération internationale sur tous les sujets où elle peut être utile et en encourageant le respect des droits de l'Homme
- ▶ Être un centre où s'harmonisent les efforts des nations dans des objectifs communs

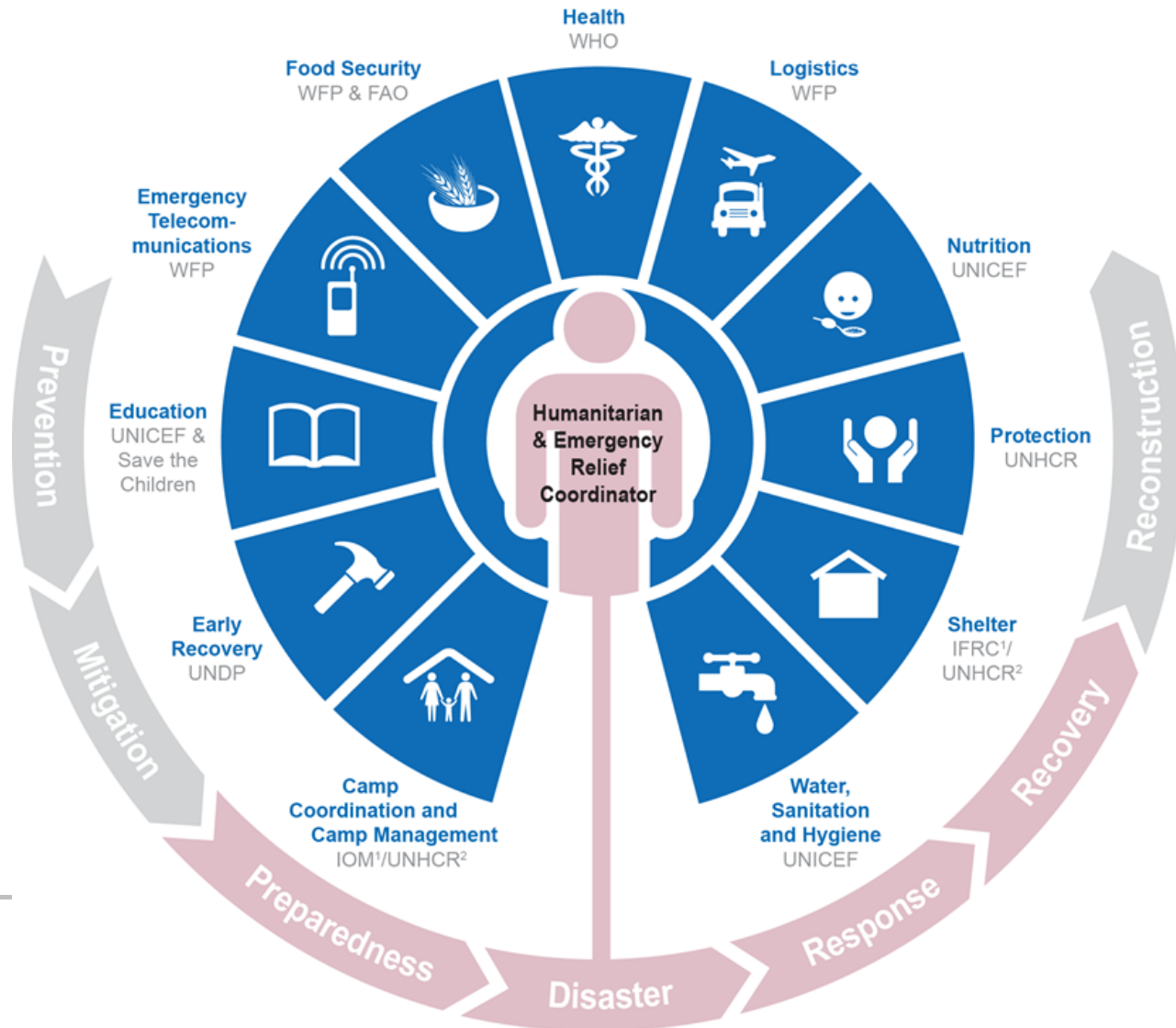
LES PILIERS ROUGE ET BLEU DE L'AIDE HUMANITAIRE

Le Mouvement de la Croix-Rouge et l'ONU

- ▶ En matière d'aide humanitaire d'urgence, le Mouvement de la Croix-Rouge et l'Organisation des Nations Unies sont **strictement complémentaires**.
- ▶ En 1991, la résolution 46/182 de l'Assemblée Générale de l'ONU crée la base d'une **coordination** de toutes les agences de l'ONU, ainsi que d'un certain nombre d'acteurs non gouvernementaux dont le Mouvement de la Croix-Rouge (CICR et FICR) en situation d'urgence humanitaire.
- ▶ En 2005, « l'agenda de la réforme humanitaire » apporte des adaptations au système, et crée l'approche par « **Cluster** »

LES PILIERS ROUGE ET BLEU DE L'AIDE HUMANITAIRE

Le cycle des catastrophes et la coordination



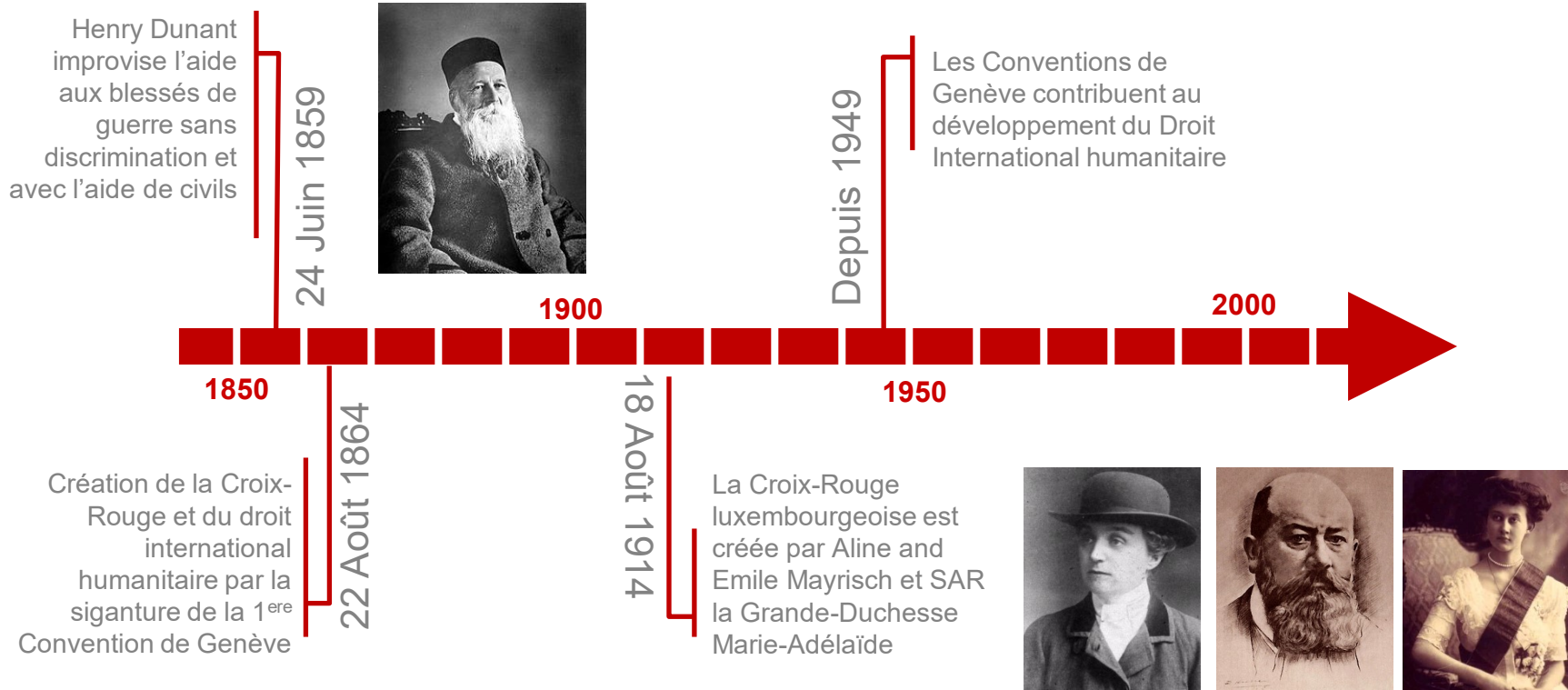


LA CROIX-ROUGE LUXEMBOURGEOISE

100 ans d'action humanitaire ...et même plus!

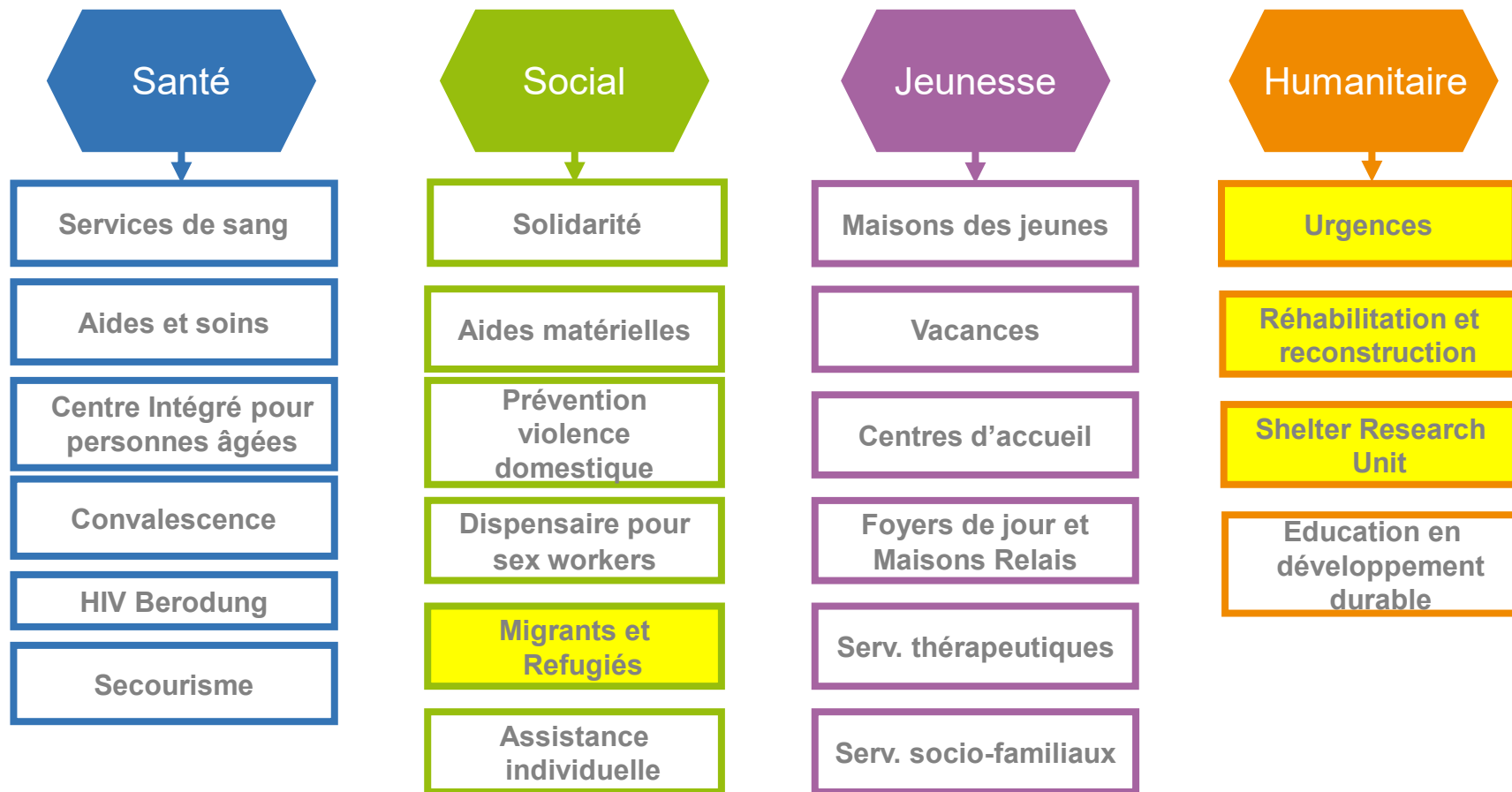
LA CROIX-ROUGE LUXEMBOURGEOISE

100 ans d'action humanitaire ...et même plus!



LA CROIX-ROUGE LUXEMBOURGEOISE

100 ans d'action humanitaire ...et même plus!



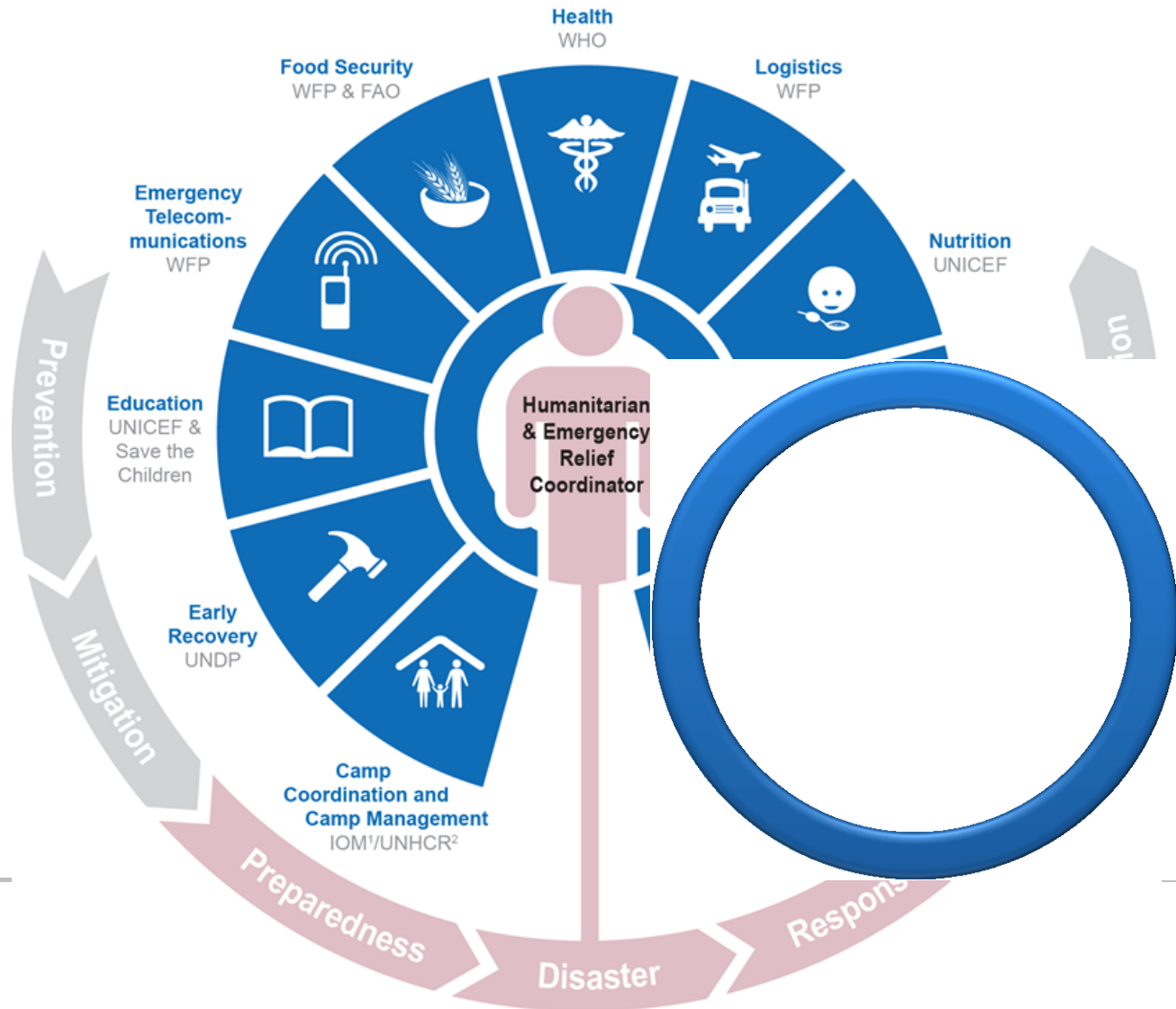


L'ACTION HUMANITAIRE D'URGENCE

...dans le contexte international

L'ACTION HUMANITAIRE D'URGENCE

L'ACTION HUMANITAIRE D'URGENCE



L'ACTION HUMANITAIRE D'URGENCE

Spécialisation Urgence & Shelter



Global Shelter Cluster

ShelterCluster.org

Coordinating Humanitarian Shelter

- Suite à l'acceptation du rôle de « **Shelter cluster co-lead** » par la Fédération Internationale des Sociétés de Croix-Rouge et de Croissant-Rouge (FICR) en 2005, la Croix-Rouge luxembourgeoise décide de réorienter sa **stratégie internationale vers l'action humanitaire d'urgence** avec spécialisation en matière **d'abris d'urgence** (shelter)

L'ACTION HUMANITAIRE D'URGENCE

Spécialisation Urgence & Shelter

- ▶
- ▶ Moyen opérationnels pour l'urgence:
 - ▶ **L'ERU Benelux Relief** - une équipe d'intervention rapide qui peut être déployée globalement à la première demande de la FICR, capable de mettre en place un système de distribution de l'aide humanitaire apportée par le réseau des 189 Sociétés Nationales Croix-Rouge

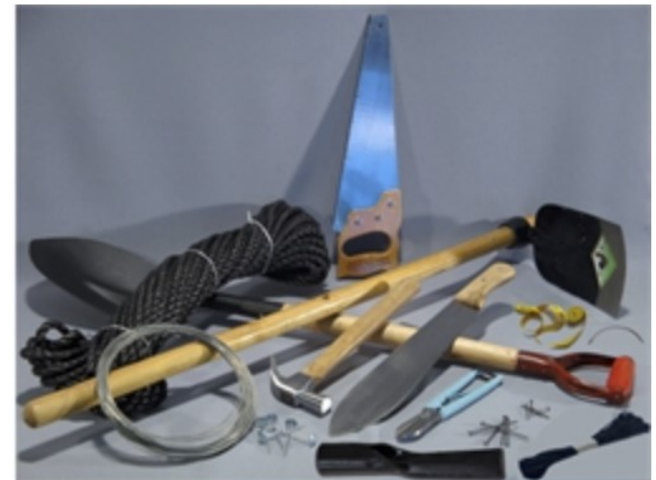
L'ACTION HUMANITAIRE D'URGENCE

Spécialisation Urgence & Shelter

► Moyens opérationnels pour l'urgence:

► **L'ERU Benelux Relief** - une équipe d'intervention rapide qui peut être déployée globalement à la première demande de la FICR, capable de mettre en place un système de distribution de l'aide humanitaire apportée par le réseau des 189 Sociétés Nationales Croix-Rouge. L'équipe Benelux est spécialisée en distribution de matériaux de première nécessité entièrement standardisés (NFI):

- Bâches
- Tentes
- Kits « shelter »
- Kits cuisine
- Kits hygiène...



► Moyen opérationnels pour l'urgence:

► **L'ERU Benelux Relief:**

- 60 délégués formés
- Équipes de 5 personnes
- Opérationnels en 48 heures (72 heures « on the spot »)
- Autonomie garantie de 4 mois (fonctionnement indépendant, rotations toutes les trois semaines env.)
- Financement garanti par les Sociétés nationales participantes

- Exemples de théâtres d'opération:
 - Séisme en Haïti (2010)
 - Typhon Haiyan aux Philippines (2013)
 - Crise migratoire en Grèce (Lesvos, Hios) (2015/16)

L'ACTION HUMANITAIRE D'URGENCE

Spécialisation Urgence & Shelter



L'ACTION HUMANITAIRE D'URGENCE

Spécialisation Urgence & Shelter



L'ACTION HUMANITAIRE D'URGENCE

Spécialisation Urgence & Shelter

► Moyens opérationnels pour l'urgence:

► **Les programmes de réhabilitation/reconstruction (10 délégations de terrain)**



L'ACTION HUMANITAIRE D'URGENCE

Spécialisation Urgence & Shelter

► La recherche et le développement:

- **International Federation of Red Cross and Red Crescent Societies Shelter Research Unit (IFRC-SRU)** – Un centre de recherche sur les abris d'urgence pour le Mouvement de la Croix-Rouge et tous les acteurs de l'aide humanitaire d'urgence.



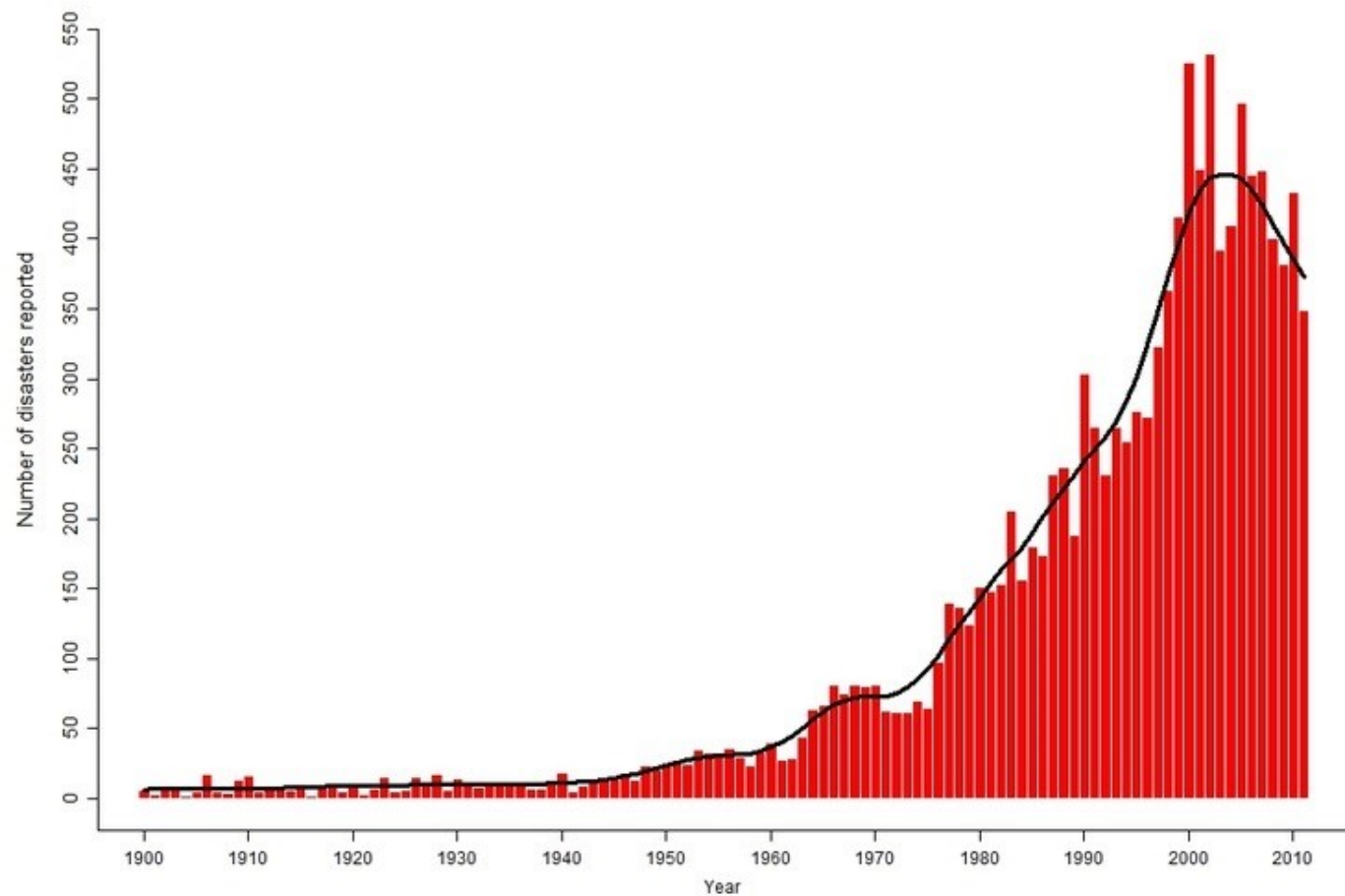
International Federation of Red Cross and Red Crescent Societies

Shelter Research Unit

Innovating **shelter**



Natural Disasters 1900 - 2010





Growing need for humanitarian shelter

Growing numbers of disasters combined with higher urbanization result in:

- Rising numbers of affected people
(50-70 million lost homes/year)
- Higher impact on affected peoples lives

Early warning systems help save lives but can't protect homes





Growing need for humanitarian coordination

1992 UN General Assembly Resolution 46/182: creation of the Inter-Agency Standing Committee (**IASC**) composed by all UN operational organizations (UNDP, UNICEF, UNHCR, WFP, FAO, WHO, UN-Habitat, OCHA) with a standing invitation to ICRC, IFRC and IOM, later extended to some NGO consortia and non-operational agencies.

2005 following the humanitarian reform, the International Federation of Red Cross and Red Crescent Societies (IFRC) accepts the role as **convener of the Shelter Cluster** after natural disasters.



Global Shelter Cluster

ShelterCluster.org

Coordinating Humanitarian Shelter

Convening the Shelter Cluster means:

Advise on best practices and **most adequate solutions** for emergency and transitional sheltering and/or reconstruction in any given context and to **coordinate the shelter actors** towards an immediately effective as well as sustainable response



2006 creation of a dedicated **Shelter & Settlements department** at Secretariat level (Geneva) of the IFRC and launches an appeal to its membership to build up capacities in sheltering.

2010 the Red Cross Societies of the Benelux in collaboration with the IFRC Shelter & Settlements Department create the **IFRC Shelter Research Unit** (based in Luxembourg) to build up technical research and development in humanitarian sheltering for the RCRC Movement and the wider humanitarian sector.





International Federation
of Red Cross and Red Crescent Societies

Shelter Research Unit

Innovating shelter



Power of humanity

32nd International Conference of
the Red Cross and Red Crescent
8-10 December 2015, Geneva



Members:



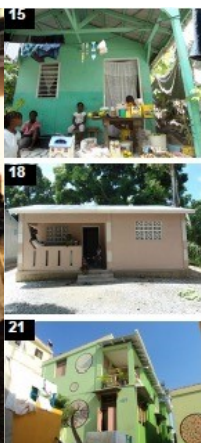
Het Nederlandse  **Rode Kruis**

 International Federation
of Red Cross and Red Crescent Societies





- 1. ASSESS, DOCUMENT & ANALYZE** shelter solutions to build knowledge and identify needs.
- 2. RESEARCH & DEVELOPMENT** of shelter products and innovative solutions for context specific needs
- 3. TEST** shelter products materials and items to assure suitable quality and performance for humanitarian use
- 4. SHARE & DISSEMINATE** best practices, technical knowledge, guidelines and





Winter tent – the need



Turkish Red Crescent Syria Operations:

- 200,000 refugees sheltered in 21 camps in Turkey
- harsh conditions at winter climates of below 0 °C
- considerable logistics efforts and costs for the distribution of fuel for heating the tents
- Fire accidents

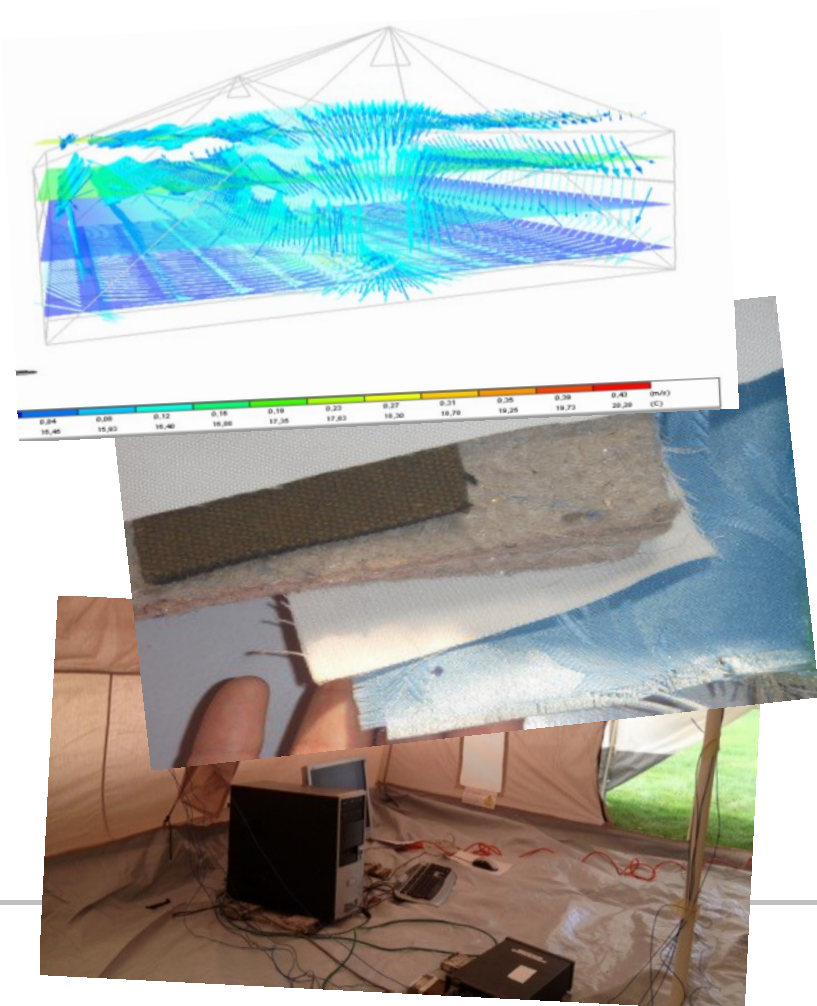


Mongolia Red Cross disaster preparedness

contingency planning for a scale 7.5 or higher earthquake in Ulan Bataar with expected 100,000 people needing emergency shelter at -30 °C!



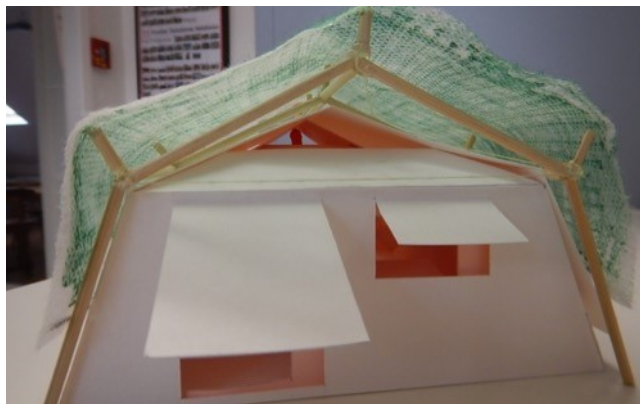
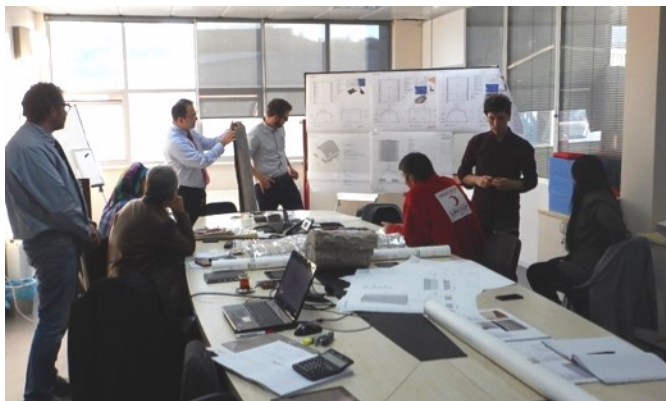
Winter tent – the research



1. Market study
2. Thermodynamic modelling of different shapes and material combinations supported by **University of Louvain la Neuve**
3. Materials research by **Marmara University**
4. Material testing by **Ulan Bataar Technical University of and IFTH labs (France)**



Winter tent – the design



Logistics criteria:

- Weight max 120kg
- Size 22m²
(according to Sphere)
- Price max EUR 1200,-
- Easy transport and set-up

technical performance criteria:

- Wind- and snow-loads,
- Waterproof
- Thermal performance
- Ventilation & air quality
- Fire-retardency

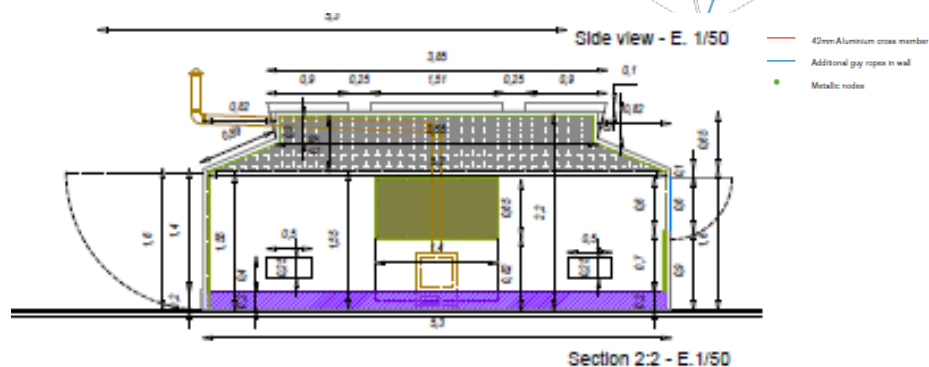
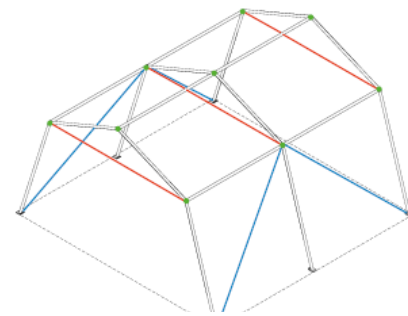


Winter tent – the prototypes

design process IFRC-SRU

Structural calculations and research
on heating systems by **Foster &
Partner Architects**

Production of Prototypes with the
support of the **Turkish Red Crescent**
tent factory “Settlement Systems
Production Enterprise”





Winter tent – the field testing



Field-testing of tents in Mongolia:

- Easy and swift setup
- Thermal comfort, air quality, airtightness, ventilation

- **Analysis of test-data** and conclusions for modifications
- **Review of design** and production of **final prototype**



Winter tent – the final synthesis



22m² tent, weight **106 kg**, price less than **1000€** (max at 43€/m²).

Ca. **30% better thermal performance** than the existing standard tent, through highly insulating synthetic felt **materials made from recycled PET**.

Very fast and easy to set up (less than one hour by 4 ppl) no tools, inner and outer tent already in one piece, all elements standardized.





Low tech vs. High tech - An even match? IFRC-SRU's "SAHEL SHELTER"

Ad hoc design of a **climatically and culturally suitable shelter solution** for refugees from Mali in Burkina Faso (and Niger)

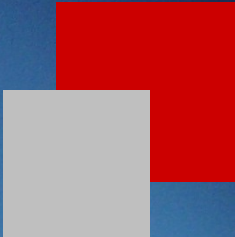
Inspired by traditional shelter practices the Sahel Shelter is more cost-effective and sustainable than the standard family tent. The SRU Sahel shelter has been **adopted by UNHCR** as regional standard (10'000+ distributed)

With **cost saving of min USD100,- per unit compared to standard tent -> USD 1Mio saved**



L'ACTION HUMANITAIRE D'URGENCE





LE NIGER

Exemple d'une crise humanitaire complexe



LE NIGER

Exemple d'une crise humanitaire complexe



LE NIGER

Exemple d'une crise humanitaire complexe



LE NIGER

Exemple d'une crise humanitaire complexe



LE NIGER

Exemple d'une crise humanitaire complexe



LE NIGER

Exemple d'une crise humanitaire complexe



LE NIGER

Exemple d'une crise humanitaire complexe

L'ACTION HUMANITAIRE D'URGENCE

Exemple d'une crise complexe: le NIGER

- ▶ Selon les informations du « United Nations Office for the Coordination of Humanitarian Affairs » (UNOCHA):
 - ▶ 2'000'000 de personnes vivent dans un état d'insécurité alimentaire (02/2016)
 - ▶ 378'000 personnes sont déplacées de leur contexte d'origine
 - IDP 59'000
 - Déplacés préventifs 94'000
 - Réfugiés Nigériens 166'000
 - Réfugiés Maliens 59'000
 - ▶ 1'900'000 enfants sont touchés par la malnutrition aigüe
- ▶ En plus de la **malnutrition et de l'insécurité alimentaire récurrentes**, le Niger fait également face aux défis liés aux **épidémies et aux inondations**. Les **flux de populations** fuyant les violences causées par les groupes armés, au Nigeria voisin, viennent aggraver le contexte et augmenter les besoins humanitaires nécessitant une action urgente.

L'ACTION HUMANITAIRE D'URGENCE

Exemple d'une crise complexe: le NIGER

La situation est dramatique!

NIGER HRP 2016: FUNDING STATUS as of 18 February 2016*



All Figures in US\$

Source: Financial Tracking Service, <http://fts.unocha.org>

2016
REQUIREMENTS

316 million

FUNDING (1)

14 million

UNMET REQUIREMENTS

302 million



5%

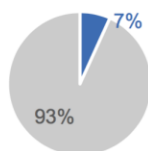
2015

SRP 2015 status as 18 February 2015

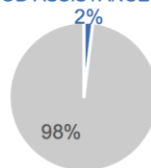
Revised Requirements	376 million
Funding	0 million
Coverage	0%

FUNDING STATUS PER SECTOR

AGRICULTURE



FOOD ASSISTANCE



Proportion of funding available under the Food Security Cluster for Agriculture and Food Assistance

	Total resources available	Unmet requirements	Coverage
FOOD SECURITY		146,900,001	2%
NUTRITION	69,069,913		6%
MULTI-SECTOR FOR REFUGEES	49,346,368		7%
WATER AND SANITATION	11,319,962		9%
HEALTH	9,886,604		3%
LOGISTICS	8,481,897		0%
EMERGENCY SHELTER AND NFI	7,976,000		16%
COORDINATION AND SUPPORT SERVICES	4,505,844		0%
PROTECTION	4,498,428		22%
EDUCATION	4,000,000		0%

NIGER: Humanitarian Situation Overview (as of 17 Feb 2016)

In Niger, poverty, demographic pressure and recurrent shocks -droughts, floods, epidemics, and high food prices-are among the key causes of vulnerability.

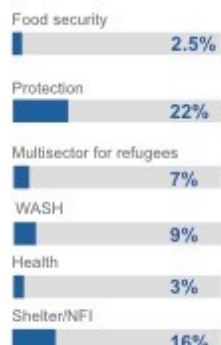
Insecurity in Mali and Nigeria, has led to displacement of people to Niger. In addition, the country is experiencing internal displacement of people due to armed attacks in Diffa since February 2015. The number of people in need of humanitarian assistance in 2016 is 2 million, and 316 million of funding is required.

PEOPLE IN NEED*



*Source: 2016 Humanitarian Needs Overview

FUNDING SECURED IN 2016

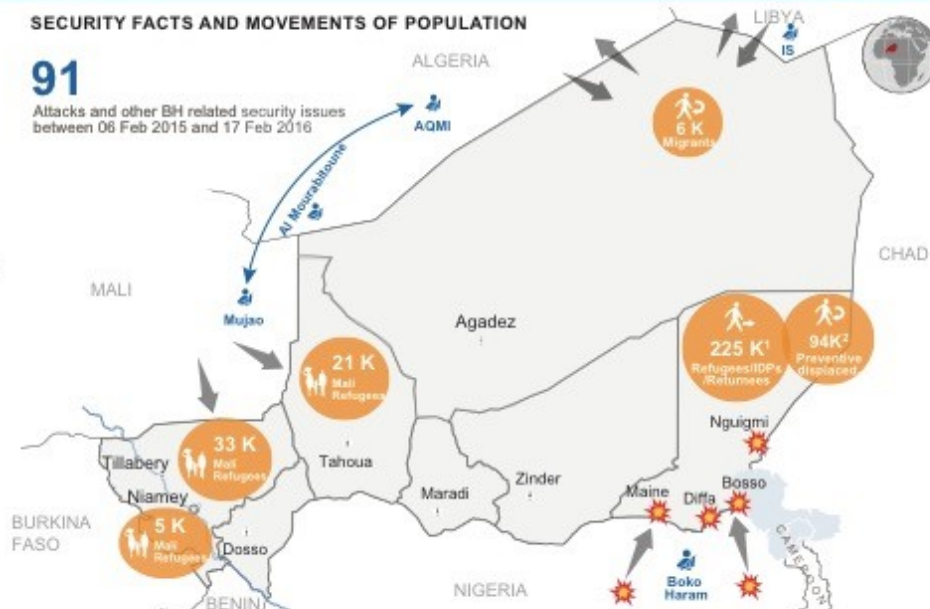


*Source: FTS (as of Feb 08, 2016)

SECURITY FACTS AND MOVEMENTS OF POPULATION

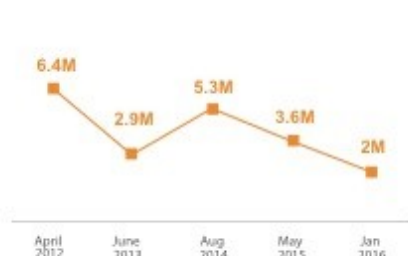
91

Attacks and other BH related security issues between 06 Feb 2015 and 17 Feb 2016

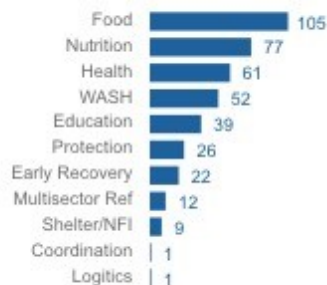


The boundaries and names shown and the designations used on this map do not imply official endorsement or acceptance by the United Nations.
1. DREC figures from Nov 2015 2. Temporary data pending the registration by the DREC

EVOLUTION OF THE NUMBER OF PEOPLE IN NEED



OPERATIONAL PRESENCE BY SECTOR (Number of partners)



HUMANITARIAN FUNDING IN 2015 (As of 31 Dec 2015)

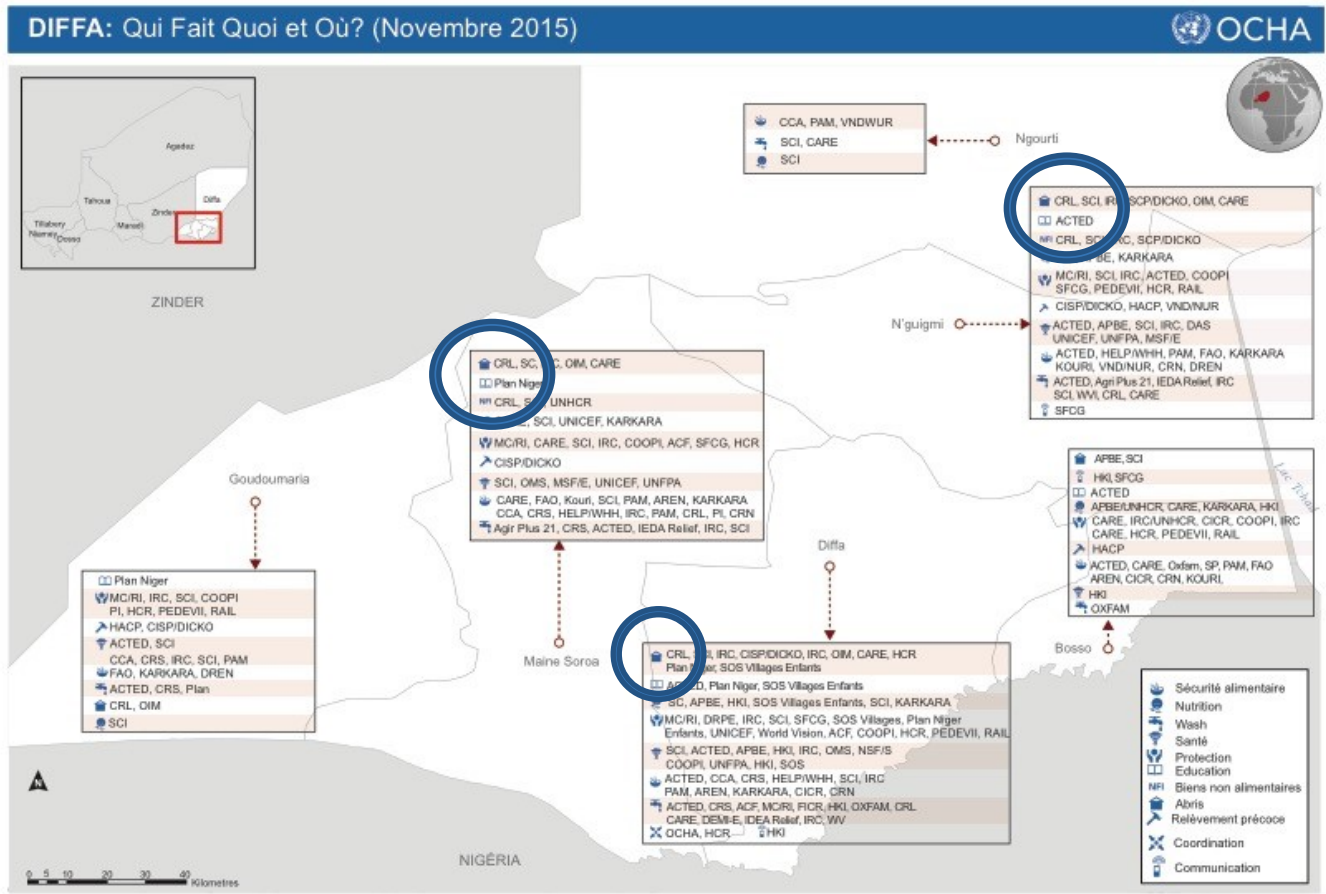


MAIN CHALLENGES

- Limited financial resources, not timely available
- Lack of reliable data
- Restricted humanitarian access mainly in Diffa region
- Insufficient Human Resources
- Volatile security situation

L'ACTION HUMANITAIRE D'URGENCE

Exemple d'une crise complexe: le NIGER



Date de création : 02 Dec 2015 Commentaires : ochariger@un.org www.unocha.org/niger www.humanitarianresponse.info/operations/niger www.reliefweb.int Sources : Partenaires humanitaires
 Les frontières et les noms indiqués et les désignations employées sur cette carte n'impliquent pas reconnaissance ou acceptation officielle par l'Organisation des Nations Unies.

Menschen helfen

marc.crochet@croix-rouge.lu